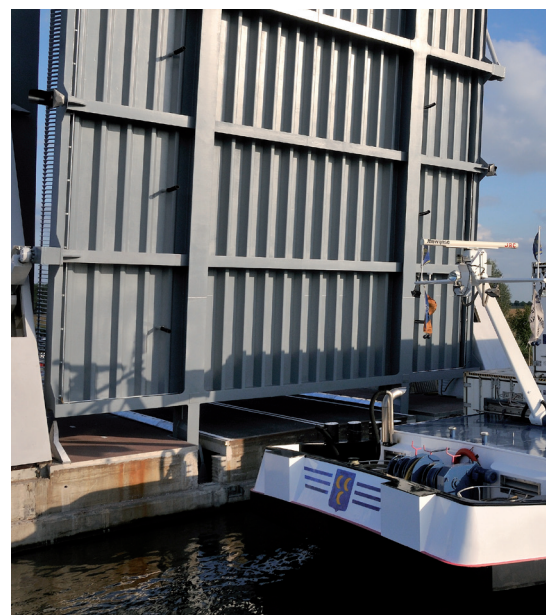


Oss

MULTIMODAAL OSS HEEFT BEDRIJVEN VEEL TE BIEDEN!



Bedrijventerrein Vorstengrafdonk, direct aan de snelweg A50/A59, is het visitekaartje van Oss.



Een open verbinding met de Maas maakt de haven van Oss aantrekkelijk voor containerschepen.

Oss heeft een sterke historie als bedrijvenstad. Die 'bedrijvigheid van huis uit' is ook anno 2012 nog steeds de kracht van de Osse economie. Vitale bedrijven bieden gevarieerde werkgelegenheid aan 44.000 mensen uit Oss en de regio. Energiek ondernemerschap én een uitstekende infrastructuur maken Oss tot een aantrekkelijke vestigingsplaats. Door de strategische ligging in Nederland en de perfecte ontsluiting naar nationale en internationale economische centra geldt Oss als een hoogwaardige vestigingslocatie.

Multimodaal

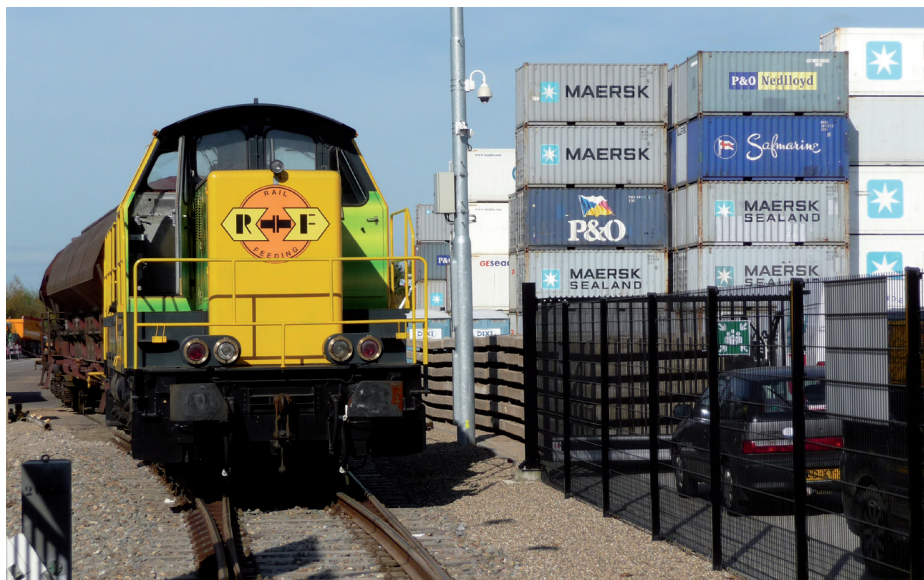
Vervoer over weg, water én spoor zijn alle drie mogelijk binnen de gemeentegrenzen. Daar pakken bedrijven in Oss aan de ene kant het voordeel van snelle toevoer van mensen en producten; aan de andere kant het voordeel van een fijnmazige distributie naar – niet alleen het Brabantse en Limburgse achterland - maar ook naar het buitenland. Met Duitsland als stip op één. Oss biedt voor nagenoeg elk type bedrijf een passende locatie, variërend van zware industrie, transport- en logistieke dienstverleners, lichte ambachtelijke bedrijven, bedrijfsverzamelgebouwen, detailhandel, horeca en kantoren tot combinaties van wonen en werken. MKB en grote ondernemingen kunnen terecht op de industrieterreinen Vorstengrafdonk, Elzenburg, De Geer, Danenhoef, Moleneind en Landweer.

Hoge kwaliteit

Bedrijventerrein Vorstengrafdonk, pal aan de snelweg A50/A59, heeft nog ruim 40 ha terrein te bieden, bedoeld voor ondernemers die met hun

bedrijf iets toevoegen aan economie en werkgelegenheid voor Oss en de regio. Nu steeds meer bedrijven zich op Vorstengrafdonk vestigen, wordt het een visitekaartje bij uitstek van bedrijvig Oss: een kwalitatief

hoogwaardig bedrijventerrein met goed parkmanagement en uitstekende aan- en afvoermogelijkheden via weg (A50/59), water (klasse 5 vaarwater) en spoor. Ook op industrieterrein Elzenburg kunnen bedrijven nog terecht. Dit natte



De Osse Overslag Centrale ligt aan de Osse haven met goederenspoor en snelweg binnen handbereik.



bedrijventerrein ligt aan de haven van Oss met een directe verbinding naar de Maas. Op een steenworp afstand - op bedrijventerrein De Geer - is nog zo'n 12 ha bedrijfsgrond beschikbaar, amper een halve kilometer van haven en goederenspoor. Met als extra mogelijkheid gebruik te maken van verlading van en naar containerschepen via de Osse Overslag Centrale. Ontsluiting van Elzenburg richting snelweg A50/A59 gaat via de N329. Na ombouw naar 'Weg van de Toekomst' met vier rijstroken binnenkort een nog snellere verbinding met het nationale wegennet.



Bestaande en nieuwe bedrijventerreinen in de gemeente Oss bieden kwalitatief goede mogelijkheden voor bedrijfsvestiging.

Life Science Park

Wereldwijd is de economie in transitie. De 'traditionele' productiebedrijven zijn onvoldoende toekomstvast. Ook aan Oss is dat niet voorbij gegaan. Meest gevoelige klap is het banenverlies bij farmabedrijf MSD. Maar Oss zou Oss niet zijn als het daar ook niet kansen in ziet. Met steun van overheid en Brabantse Ontwikkeling Maatschappij is het Life Sciences Park (LSP) in maart 2012 gestart: een cluster van farmaceutische ontwikkelingsbedrijven die kennis en kunde behouden voor Oss en de regio. LSP heeft unieke faciliteiten op één locatie die het hele traject van ontdekken en ontwikkelen van medicijnen ondersteunt.

De Kracht van Oss

Een ander initiatief, geboren uit de economische achteruitgang, is De Kracht van Oss, opgezet door Rabobank, ondernemersverenigingen, Kamer van Koophandel en gemeente. Samenwerken en verbinden is hun motto. Vrij vertaald: ondernemers en bedrijven zoeken elkaar op en bekijken of ze samen ideeën kunnen uitwerken die iets toevoegen aan de bedrijvigheid in Oss. Voorbeelden zijn er al: het Logistiek Platform Oss heeft een stevige start gemaakt door een mini-congres van Nederland Distributieland naar Oss te halen en zo de lokale potentie landelijk voor het voetlicht te brengen. Dat was een geweldig succes! Grafische en verpakkingsbedrijven volgen dit spoor en onderzoeken waar ze elkaar aanvullen om nieuwe bedrijvigheid - en dus werk - richting Oss te brengen.

Hebben en houden

Oss blijft bij uitstek een gemeente waar het goed ondernemen is. Oss denkt constructief mee met het bedrijfsleven en betreft hen als vaste adviseurs bij het maken van plannen. Het kent een transparant en ondernemersvriendelijk huisvestingsbeleid voor bedrijven, bedoeld om beperkte ruimte maximaal te benutten en ontwikkeling van bedrijven goed te faciliteren. Ook beschikt Oss over goed opgeleid en gemotiveerd personeel. Het doel is duidelijk: economie en werkgelegenheid zijn gebaat bij vitale, kwalitatief goede bedrijventerreinen, bestaand én nieuw. Versterking van de economische structuur, waardevaste investeringen en kwaliteit op bedrijventerreinen hebben en houden, dat is waar Oss al jarenlang op inzet.

Meer informatie:

www.osseindustriëlekring.nl

www.starterssuccesoss.nl

www.logistiekplatformoss.nl

www.tibonet.nl

www.dekrachtvanoss.nl



Detailhandel kan in Oss goed terecht: in het stadscentrum én op de woonboulevard.



Raadhuislaan 2
Postbus 5, 5340 BA Oss
Tel. (0412) 62 99 11
Fax (0412) 64 26 05
E-mail: gemeente@oss.nl
Website: www.oss.nl