

Armac B.V. industrial automation

DE CREATIEVE COMPONENT



De firma Armac is opgericht in 1991 met al direct een focus op industriële automatisering. De combinatie van elektrotechniek, ICT, PLC-techniek, motion-control is succesvol. De markt vraagt steeds meer gespecialiseerde kennis op het gebied van industriële automatisering. Onze opdrachtgevers zijn dan ook regelmatig verrast met de oplossingen die wij hun bieden. Armac werkt merkonafhankelijk en heeft machine en procesbesturingen ontwikkeld en gebouwd voor zeer uiteenlopende opdrachtgevers, verspreid over een breed aantal vakgebieden. De schat aan ervaring die op al deze terreinen is opgedaan, geeft de oplossingsvaardigheid van Armac een extra dimensie. Begrijpt u nu de term 'Armac, de creatieve component?'

Het is de kunst de problematiek terug te brengen tot haar essentie en van daaruit precies die oplossingen te bieden die naadloos aansluiten op de vraag van onze opdrachtgevers. Met Armac maakt u gebruik van één leverancier voor al uw besturingstechniek. Een leverancier die duidelijke afspraken met u maakt en zijn beloftes nakomt. Door onze flexibele manier van werken kunnen wij ons eenvoudig aanpassen aan de wensen van u als klant!

Armac richt zich niet op een bepaalde branche of marktsegment. Onze opdrachtgevers bevinden zich in zowel binnen- als buitenland. In basis komt een besturing en industriële automatisering altijd op hetzelfde neer. Het is juist belangrijk om dit vooraf inzichtelijk te maken. Op basis van soms niet meer dan enkele schetsen en aantekeningen vertalen wij de wensen en eisen van onze opdrachtgevers naar een functionele specificatie waarin staat omschreven hoe en met welke componenten de besturing wordt opgebouwd en hoe deze gaat functioneren. Onze opdrachtgever is tenslotte een specialist op zijn eigen vakgebied en

Armac is dat op het gebied van industriële automatisering. U begrijpt al, deze samenwerking met onze opdrachtgevers is ten tijde van een project erg intensief waardoor er uiteindelijk een perfect werkende machine of installatie komt te staan. In welke branche of marktsegment dit is? Het maakt Armac niets uit!

'Een unieke opgave, begrensd in tijd en middelen en afgesloten met een projectresultaat.'

Binnen Armac wordt een effectieve, projectmatige werkmethode gehanteerd. Voor ieder project wordt een projectteam samengesteld onder leiding van een projectleider die zowel intern als extern het aanspreekpunt is en verantwoordelijk voor de gehele planning



SPECIFIEKE DISCIPLINES

Hardware engineering

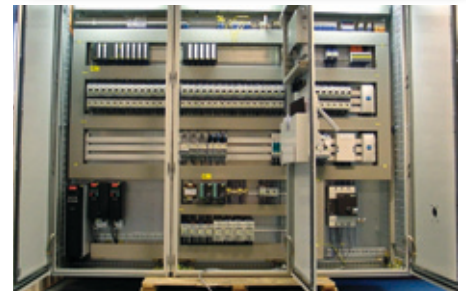
- Ontwerp elektrische schema's
- Ontwerp electronica-applicaties
- Objectieve componentkeuzes
- ATEX-applicaties

Software engineering

- Alle merken (safety) PLC's en HMI's
- PC-software, SCADA en klantspecifieke applicaties
- Realtime besturingen met cycli van enkele microseconden
- Motion control met o.a. servo-systemen en multi-as controllers
- Vision systemen voor productbeoordeling en procescontrole
- Industriële bussytemen en communicatieprotocollen

Werkplaats en installatie

- Paneelbouw van besturingspanelen
- Installatie en in bedrijf name
- Service en onderhoud



en uitvoering van het project. Bij de opstart van ieder project wordt de scope bepaald waarbij de grenzen, resultaten, kwaliteitsverwachtingen en risico's worden vastgelegd. De beste referentie is een tevreden opdrachtgever! Met een enthousiast team van medewerkers zorgen wij daarvoor. Lees de referenties eens op onze website of neem contact met ons op voor een kennismaking.



Buskesdries 2, 6673 DP Andelst
Tel. (0488) 45 12 36
Fax (0488) 45 23 67
E-mail: info@armac.nl
Website: www.armac.nl