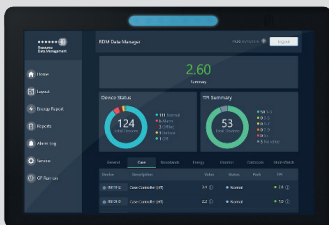


TouchXL

HD touch scherm bediening

De TouchXL is verkrijgbaar in drie modellen: Orbit Console, Intuitive Display en stand-alone Controller. Met de hoge resolutie grafische touch display van de TouchXL modellen bieden eenvoudig toegang tot de gegevens en instellingen van uw besturingsinfrastructuur.

Orbit en Intuitive Display modellen, die bedoeld zijn als bediening op afstand en kunnen tot 2,000 meter van hun hoofd-controllers opgesteld worden mits deze glasvezelcommunicatie hebben.



TouchXL Orbit (PR0617-OB)

TouchXL Orbit maakt een extra gebruikersinterface en alarmconsole voor een DMTouch mogelijk.

Alle menu's, opties en selectieschermen die beschikbaar zijn op de DMTouch zijn aanwezig op de TouchXL Orbit.

Maximaal drie TouchXL Orbit-apparaten kunnen op één DMTouch worden aangesloten.

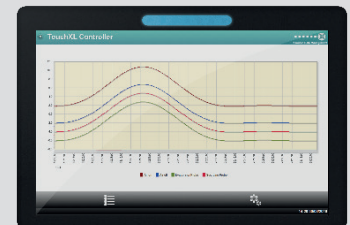


TouchXL Intuitive Display (PR0617-ID)

TouchXL Intuitive Display werkt als een alarmconsole en als bediening van de webinterface voor RDM's Intuitive TDB-controller.

De meeste menuopties en selectieschermen van de Intuitive TDB die in de webinterface verschijnen, zijn aanwezig op de TouchXL.

Meerdere TouchXL-intuitive display-apparaten (maximaal 16) kunnen op één intuïtieve TDB-controller worden aangesloten.



TouchXL Controller (PR0617-TDB)

TouchXL Controller is een stand alone device voor het verbinden van uw controle- en monitoringinfrastructuur met de rol van een TDB-controller en gebruikersinterface in één pakket.

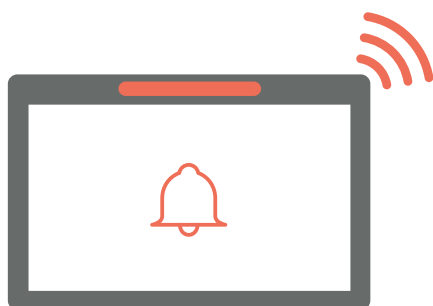
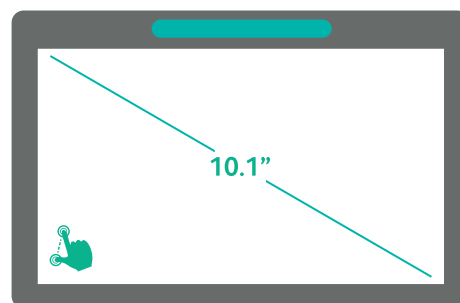
Middels de uitbreidingsmodule I/O via de CAN-bus kan de TouchXL Controller zijn controle- en bewakingscapaciteit te vergroten.

TouchXL apparaatfuncties

Multi-touch Screen

Middels een hoge resolutie touch scherm, verwerkt de TouchXL gegevens van andere apparaten of gebruikte ingangen in gemakkelijk te interpreteren realtime informatie.

De visueel aantrekkelijke lay-outs en duidelijke grafische afbeeldingen maken de TouchXL snel leesbaar, zodat u weloverwogen beslissingen kunt nemen. Het display kan ook na de software van het apparaat portret en landscape weergeven om de best mogelijke gebruikersinteractie-ervaring en een alternatieve montage-mogelijkheid te bieden.



Multisensor Alarmen

Alle TouchXL-varianten worden geleverd met een ingebouwde LED-notificatiestroom en zoemer voor de visuele en audio alarmmeldingen.

Als een alarm optreedt, geeft TouchXL het alarm weer op het scherm met een alarmzoemer en een rode led-stroom. TouchXL kan zo worden ingesteld dat alleen de juiste pincodes worden geaccepteerd om alarmmeldingen te dempen.

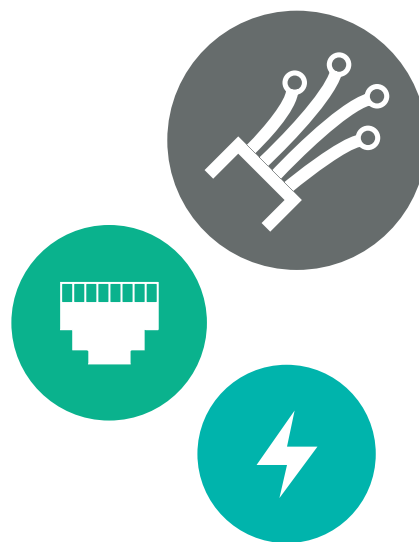
Passende netwerkverbindingen en voedingen

Met Ethernet IP- en glasvezelopties kan TouchXL duizenden meters van aangesloten besturingsapparaten worden geïnstalleerd. Via de CAN-bus kan het TouchXL Controller-model fungeren als een intelligente controller en in één display worden weergegeven, waardoor er geen twee afzonderlijke producten nodig zijn.

TouchXL biedt ook meerdere voedingsopties, waaronder een keuze uit PoE (Power over Ethernet) of een 24V-voeding met lage spanning.

Voordelen van PoE:

- ✓ Kostenbesparingen – PoE vermindert de behoefte aan extra elektrische bedrading en stopcontacten in gebouwen en op terreinen.
- ✓ Flexibiliteit – Zonder de grenzen van stopcontacten kunnen apparaten flexibeler worden geplaatst met Power over Ethernet.
- ✓ Betrouwbaarheid – Door het verminderen van de bedrading is er minder kans op elektrische storingen.
- ✓ Beveiligingsbeheer – Omdat de stroomtoevoer naar een apparaat wordt bestuurd door het netwerk, kunnen apparaten worden uitgeschakeld en op afstand worden gereset.



5YR 5 jaar garantie